

(別紙5)

公益財団法人 J K A 補助事業 事業完了のお知らせ

1 補助事業の概要

(1) 事業の目的

重度障がい者の地域生活（自立生活）の実現を目指し、多くの家族（保護者等）が共通して抱えている不安「親亡き後の生活」へのサポートも行う。また、入所施設から地域生活への移行を推進するための体制受け皿づくりの役割も担っていく。

(2) 実施内容

障害者グループホームの建築

構造：木造平家建 1棟（床面積 318.40㎡）

居室（10室）、リビング、浴室（特殊浴槽）、トイレ、キッチン、洗濯室

設備：暖冷房、床暖房、スプリンクラー、浄化槽

定員：10名



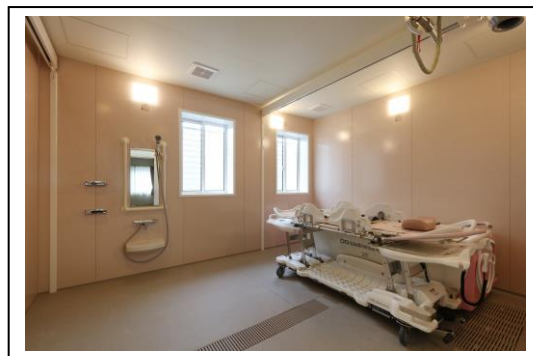
建物外観



正面玄関



リビング



浴室

(別紙5)



居室



工事安全祈願祭

2 予想される事業実施効果

本事業の実施により、10名の重度障がい者の地域生活（自立生活）が具現化される。そのことにより、ご本人はもちろん、そのご家族や支援者の生活環境も大きく変わることになり、多くの面においてプラスの効果が期待できる。

3 補助事業に係わる成果物

本事業に係わる印刷物等

- ・法人の機関紙「こもれび（50号）」掲載

<http://www.hidamarinosato.or.jp/wp/wp-content/uploads/2021/01/komorebi>

[202101.pdf](#)

- ・西日本新聞（1/4紙面） 竣工および事業開始の広告掲載（6～7月予定）
- ・法人ホームページへ掲載